



Le Logis de Saint Front

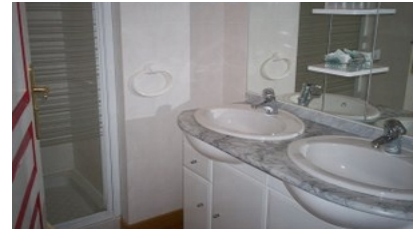
GABRIELLE LERAY

3 Rue Saint Front
44320 frossay



Tel : +33 (0)2 28 53 04 87
Mobile : +33 (0)6 81 00 49 14



GPS : Lat : 47°14'37" N Long : 1°56'0" O



Dans le bourg de Frossay, au coeur du Pays de Retz, à 30 minutes de Nantes et 20 minutes de la mer, le Logis de Saint Front vous accueille dans ses chambres d'hôtes du 1er février au 15 décembre, pour vous offrir calme et repos dans un cadre familial. Il vous offre tout le confort possible pour un séjour de qualité. Situé non loin du canal de la Martinière, vous y trouverez une halte paisible pour vos randonnées pédestres ou vélo.

Langue(s) parlée(s)  

Tarifs

chambre Tarif journalier de 53 € à 68 €
Lit supplémentaire 15 €

Services afférents à la chambre d'hôtes

