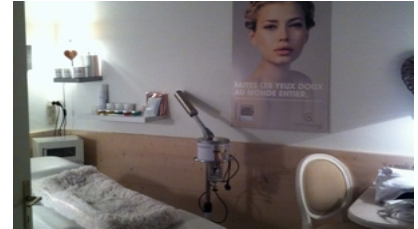


La Devinière

SYLVIE ET ANTOINE FELTZ

318, Montée des Broches
88400 xonrupt-longemer

Tel : +33 (0)3 29 63 23 89
Mobile : +33 (0)6 80 04 38 22



GPS : Lat : 48°5'6" N Long : 6°56'50" E



Belle ferme vosgienne de caractère dotée de 5 chambres d'hotels de charme de grand confort, double entrée sur palier, literie de grande qualité, toutes avec salle de bain ou douche, sèche-cheveux, wc privés, coin salon et tv couleur avec 300 programmes français et étrangers. Grand buffet de petit déjeuner avec produits locaux. **NOUVEAU: WELLNESS ET SPA, "LA FERME DE BEAUTE"** avec Massages, Soins du corps et visage marque Maria Galland, Beauté des mains, Sauna finlandais, Jacuzzi extérieur chauffé à 37°. Cadre et site exceptionnel, à 200m du Lac de Longemer, à 4km des stations de skis de Gérardmer et La Bresse. Départs pédestres ou en VTT ou en raquettes ou en ski de fond depuis la maison. Parking privé et wifi gratuit. **TABLE D'HOTES**, sur réservation uniquement: suivant disponibilité.

Langue(s) parlée(s)   

Tarifs

chambre	Tarif journalier de 68 € à 78 € Lit supplémentaire 20 €
suite	Tarif journalier de 78 € à 88 € Lit supplémentaire 20 €

Services afférents à la chambre d'hôtes

